



Wir lassen die Sonne rein

## Smart Line 5.0

Kunststoff- und Aluminiumtüren

## Gestalten Sie Ihre Traumtür

Wählen Sie aus unserer Modellvielfalt die Haustür, die am besten zu Ihnen passt und gestalten Sie diese ganz nach Ihren Wünschen mit unserem Traumtür-Konfigurator.



- 1 Traumtür-Konfigurator öffnen
- 2 Tür-ID eingeben (diese finden Sie in der Modellbeschreibung)
- 3 Das Grundmodell\* öffnet sich. Anschließend können Sie Ihre Traumtür individuell gestalten.



7740-50  
Farbe: Weiß | Glas: satiniertes Glas  
Griff: 1600 mm Edelstahl-Griffstange  
Bauart: Aufsatzfüllung  
Tür-ID: PS25-7740-50

Traumtür-Konfigurator unter [schock-fensterwerk.traumtuer-konfigurator.de](https://schock-fensterwerk.traumtuer-konfigurator.de) öffnen oder QR-Code scannen!



\*Grundmodell: Farbe: Weiß | Verglasung: satiniertes Glas | Bauart: Aufsatzfüllung | Griff 1600 mm

7740-50 mit Seitenteil | Farbe: RAL 7012 Basaltgrau | Glas: G 1313 mattiertes Glas mit klaren Streifen | Griff: 1400 mm Edelstahl-Griffstange | Designsockel: 2.105.03 | Bauart: Aufsatzfüllung | Tür-ID: PS25-7740-50h

# Klare Formen für schlichte Eleganz

4

5



**Detail**  
aufliegender Rahmen in Schwarzstahl-Optik | Farbe RAL 9007 Graualuminium | mit satiniertem Glas



**7740-50**  
Farbe: Weiß | Glas: Mastercarré  
Griff: 800 mm Edelstahl-Griffstange  
Bauart: Einsatzfüllung  
Tür-ID: PS25-7740-50



**7740-75**  
Rahmen – Schwarzstahl-Optik aufliegend  
Farbe: RAL 9007 Graualuminium  
Glas: satiniertes Glas  
Griff: 1600 mm Schwarzstahl-Griffstange  
Bauart: Aufsatzfüllung  
Tür-ID: PS25-7740-75



**7740-73** mit Seitenteil | Rahmen – Edelstahl-Design aufliegend | Farbe: RAL 7016 Anthrazitgrau | Glas: G 500-25 mattiertes Glas mit klarem Rand | Griff: 1600 mm Edelstahl-Griffstange | Bauart: Aufsatzfüllung | Tür-ID: PS25-7740-73h



**A | 7741-73**

Rahmen – Edelstahl-Design aufliegend  
 Farbe: RAL 6013 Schilfgrün  
 Glas: G 500-20 mattiertes Glas  
 mit klarem Rand  
 Griff: 1000 mm Edelstahl-Griffstange  
 Bauart: Aufsatzfüllung  
 Tür-ID: PS25-7741-73

**B | 7741-50**

Farbe: RAL 7016 Anthrazitgrau  
 Glas: G 1313 mattiertes Glas  
 mit klarem Streifen  
 Griff: 1600 mm Edelstahl-Griffstange  
 Bauart: Aufsatzfüllung  
 Tür-ID: PS25-7741-50

**C | 7741-75**

Farbe: Weiß | Glas: satiniertes Glas  
 Griff: 800 mm Schwarzstahl-  
 Griffstange  
 Designsockel: 2.205.03  
 Bauart: Aufsatzfüllung  
 Tür-ID: PS25-7741-75



A | 7741-73



B | 7741-50



C | 7741-75



A | 7745-50

A | 7745-50  
**Farbe:** RAL 7001 Silbergrau  
**Glas:** G 1311 mattiertes Glas mit klaren Streifen | **Griff:** 1600 mm Edelstahl-Griffstange  
**Designsockel:** 2.105.03  
**Bauart:** Aufsatzfüllung  
**Tür-ID:** PS25-7745-50



B | 7745-73

B | 7745-73  
**Rahmen –** Edelstahl-Design aufliegend  
**Farbe:** Weiß | **Glas:** satiniertes Glas  
**Griff:** 1200 mm Edelstahl-Griffstange  
**Bauart:** Einsatzfüllung  
**Tür-ID:** PS25-7745-73



C | 7745-75

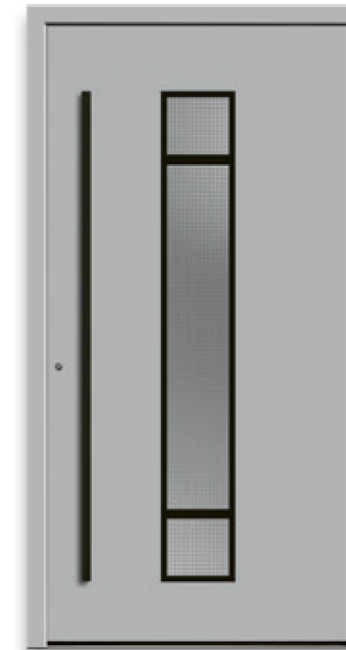
C | 7745-75  
**Rahmen –** Schwarzstahl-Optik aufliegend  
**Farbe:** RAL 7012 Basaltgrau  
**Glas:** Ornament 504  
**Griff:** 800 mm Schwarzstahl-Griffstange  
**Bauart:** Aufsatzfüllung  
**Tür-ID:** PS25-7745-75



7745-75 mit Seitenteil | **Rahmen –** Schwarzstahl-Optik aufliegend | **Farbe:** RAL 7016 Anthrazitgrau | **Glas:** satiniertes Glas | **Griff:** 1600 mm Schwarzstahl-Griffstange | **Bauart:** Aufsatzfüllung | **Tür-ID:** PS25-7745-75h



A | 7742-73



B | 7742-75

**A | 7742-73**

Rahmen – Edelstahl-Design aufliegend  
**Farbe:** RAL 7016 Anthrazitgrau  
**Glas:** G 505-25 mattiertes Glas mit klarem Rand  
**Griff:** 1200 mm Edelstahl-Griffstange  
**Bauart:** Aufsatzfüllung  
**Tür-ID:** PS25-7742-73

**B | 7742-75**

Rahmen – Schwarzstahl-Optik aufliegend | **Farbe:** RAL 9006 Weißaluminium | **Glas:** Mastercarré  
**Griff:** 1600 mm Schwarzstahl-Griffstange | **Bauart:** Aufsatzfüllung  
**Tür-ID:** PS25-7742-75



C | 7751-75



D | 7751-50

**C | 7751-75**

Rahmen – Schwarzstahl-Optik aufliegend | **Farbe:** Dekor Turner Oak toffee | **Glas:** satiniertes Glas  
**Griff:** 1600 mm Schwarzstahl-Griffstange | **Bauart:** Aufsatzfüllung  
**Tür-ID:** PS25-7751-75  
*Alternativ: 7751-73 mit Rahmen in Edelstahl-Design aufliegend*

**D | 7751-50**

**Farbe:** Weiß | **Glas:** G 1311 mattiertes Glas mit klarem Streifen  
**Griff:** 800 mm Edelstahl-Griffstange  
**Designsockel:** 2.105.03  
**Bauart:** Aufsatzfüllung  
**Tür-ID:** PS25-7751-50

## A | 7743-50

Farbe: Weiß | Glas: G 500-25  
mattiertes Glas mit klarem Rand  
Griff: 1200 mm Edelstahl-Griffstange  
Bauart: Einsatzfüllung  
Tür-ID: PS25-7743-50

## B | 7743-73

Rahmen – Edelstahl-Design aufliegend  
Farbe: RAL 7012 Basaltgrau  
Glas: satiniertes Glas  
Griff: 1600 mm Edelstahl-Griffstange  
Designsockel: 2.105.03  
Bauart: Aufsatzfüllung  
Tür-ID: PS25-7743-73

## C | 7743-75

Rahmen – Schwarzstahl-Optik  
aufliegend | Farbe: Dekor  
Monument Oak | Glas: Mastercarré  
Griff: 1600 mm Schwarzstahl-  
Griffstange | Bauart: Aufsatzfüllung  
Tür-ID: PS25-7743-75



A | 7743-50



B | 7743-73



C | 7743-75

## D | 7744-73

Rahmen – Edelstahl-Design aufliegend  
Farbe: RAL 7001 Silbergrau  
Glas: G 500-20 mattiertes Glas  
mit klarem Rand  
Griff: 1600 mm Edelstahl-Griffstange  
Bauart: Aufsatzfüllung  
Tür-ID: PS25-7744-73

## E | 7744-75

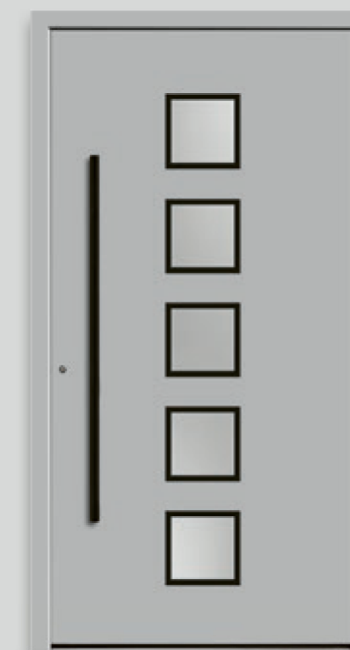
Rahmen – Schwarzstahl-Optik  
aufliegend | Farbe: RAL 9006  
Weißaluminium | Glas: satiniertes  
Glas | Griff: 1200 mm Schwarzstahl-  
Griffstange | Bauart: Aufsatzfüllung  
Tür-ID: PS25-7744-75

## F | 7744-50

Farbe: DB 703 | Glas: Ornament 504  
Griff: 800 mm Schwarzstahl-Griffstange  
Designsockel: 2.205.03  
Bauart: Aufsatzfüllung  
Tür-ID: PS25-7744-50



D | 7744-73



E | 7744-75



F | 7744-50



A | 7739-50



B | 7739-50

**A | 7739-50**

Farbe: RAL 6013 Schilfgrün  
 Glas: G 500-20 mattiertes Glas  
 mit klarem Rand | Griff: 1400 mm  
 Edelstahl-Griffstange  
 Bauart: Aufsatzfüllung  
 Tür-ID: PS25-7739-50a

**B | 7739-50**

Farbe: RAL 7016 Anthrazitgrau  
 Glas: Mastercarré | Griff: 1400 mm  
 Schwarzstahl-Griffstange  
 Bauart: Aufsatzfüllung  
 Tür-ID: PS25-7739-50b



C | 7735-50



D | 7735-50

**C | 7735-50**

Farbe: RAL 9007 Graualuminium  
 Glas: G 1459 mattiertes Glas mit  
 klarem Streifen | Griff: 1600 mm  
 Schwarzstahl-Griffstange  
 Bauart: Aufsatzfüllung  
 Tür-ID: PS25-7735-50c

**D | 7735-50**

Farbe: DB 703  
 Glas: satiniertes Glas  
 Griff: 1600 mm Edelstahl-Griffstange  
 Designsockel: 2.105.03  
 Bauart: Aufsatzfüllung  
 Tür-ID: PS25-7735-50d



7739-50 mit Seitenteilen | Farbe: RAL 7016 Anthrazitgrau | Glas: satiniertes Glas | Griff: 1400 mm Edelstahl-Griffstange |  
 Bauart: Aufsatzfüllung | Tür-ID: P24-7739-50h





## A | 7750-75

Rahmen – Schwarzstahl-Optik  
aufliegend | Farbe: RAL 7012  
Basaltgrau | Glas: satiniertes Glas  
Griff: 1600 mm Schwarzstahl-  
Griffstange | Designsockel: 2.205.03  
Bauart: Aufsatzfüllung  
Tür-ID: PS25-7750-75

## B | 7750-50

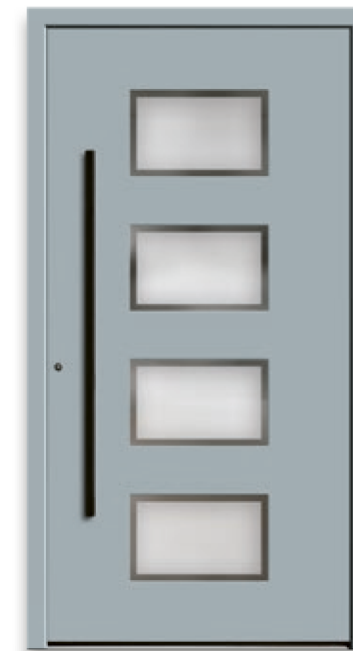
Farbe: RAL 7001 Silbergrau  
Glas: G 500-25 mattiertes Glas  
mit klarem Rand | Griff: 1200 mm  
Schwarzstahl-Griffstange  
Bauart: Aufsatzfüllung  
Tür-ID: PS25-7750-50

## C | 7750-73

Rahmen – Edelstahl-Design aufliegend  
Farbe: Weiß | Glas: Ornament 504  
Griff: 1000 mm Edelstahl-Griffstange  
Bauart: Aufsatzfüllung  
Tür-ID: PS25-7750-73



A | 7750-75



B | 7750-50



C | 7750-73



**Detail**  
Verglasung G 1277 mattiertes Glas mit klaren Streifen und klarem Rand



**7752-73**  
Rahmen – Edelstahl-Design aufliegend  
**Farbe:** Weiß | **Glas:** G 500-20  
mattiertes Glas mit klarem Rand  
**Griff:** 1600 mm Edelstahl-Griffstange  
**Designsockel:** 2.105.03  
**Bauart:** Aufsatzfüllung  
**Tür-ID:** PS25-7752-73



**7752-75**  
Rahmen – Schwarzstahl-Optik aufliegend  
**Farbe:** RAL 6013 Schilfgrün  
**Glas:** G 1277 mattiertes Glas mit klaren Streifen und klarem Rand  
**Griff:** 800 mm Schwarzstahl-Griffstange  
**Bauart:** Aufsatzfüllung  
**Tür-ID:** PS25-7752-75



**7752-50 mit Seitenteilen** | **Farbe:** RAL 7012 Basaltgrau | **Glas:** G 1277 mattiertes Glas mit klaren Streifen und klarem Rand | **Griff:** 1200 mm Schwarzstahl-Griffstange | **Bauart:** Aufsatzfüllung | **Glas Seitenteile:** vollflächig mattiertes Glas | **Tür-ID:** PS25-7752-50h



**7748-50**  
 Farbe: RAL 7016 Anthrazitgrau  
 Glas: G 1310 mattiertes Glas mit klaren Streifen  
 Griff: 1600 mm Edelstahl-Griffstange  
 Bauart: Aufsatzfüllung  
 Tür-ID: PS25-7748-50



**7748-75**  
 Rahmen – Schwarzstahl-Optik aufliegend  
 Farbe: Dekor Turner Oak malt | Glas: satiniertes Glas  
 Griff: 800 mm Schwarzstahl-Griffstange  
 Bauart: Aufsatzfüllung  
 Tür-ID: PS25-7748-75

| Hausansicht links |  
**7748-73**  
 mit Seitenteil | Rahmen – Edelstahl-Design  
 aufliegend | Farbe: Weiß  
 Glas: G 500-20 mattiertes Glas mit klarem Rand  
 Griff: 1600 mm Edelstahl-Griffstange  
 Bauart: Aufsatzfüllung  
 Tür-ID: PS25-7748-73



A | 7831-52



B | 7831-52

**A | 7831-52**  
mit Profilierung  
**Farbe:** RAL 7012 Basaltgrau  
**Glas:** Ornament 504  
**Griff:** 1600 mm Schwarzstahl-Griffstange  
**Bauart:** Aufsatzfüllung  
**Tür-ID:** PS25-7831-52a

**B | 7831-52**  
mit Profilierung  
**Farbe:** RAL 7006 Beigegrü  
**Glas:** G 5003 mattiertes Glas mit klaren Streifen | **Griff:** 1600 mm Schwarzstahl-Griffstange  
**Designsockel:** 2.105.03  
**Bauart:** Aufsatzfüllung  
**Tür-ID:** PS25-7831-52b



C | 7706-52



D | 7706-52

**C | 7706-52**  
mit Profilierung  
**Farbe:** RAL 9007 Graualuminium  
**Glas:** G 1365 mattiertes Glas mit klaren Streifen | **Griff:** 1600 mm Schwarzstahl-Griffstange  
**Bauart:** Aufsatzfüllung  
**Tür-ID:** PS25-7706-52c

**D | 7706-52**  
mit Profilierung  
**Farbe:** Weiß | **Glas:** satiniertes Glas  
**Griff:** 1600 mm Edelstahl-Griffstange  
**Bauart:** Einsatzfüllung  
**Tür-ID:** PS25-7706-52d



**7706-52** | mit Profilierung | **Farbe:** RAL 7016 Anthrazitgrü | **Glas:** G 1365 mattiertes Glas mit klaren Streifen | **Griff:** 1600 mm Edelstahl-Griffstange | **Designsockel:** 2.105.03 | **Bauart:** Aufsatzfüllung | **Tür-ID:** Tür-ID: PS25-7706-52h



**A | 7577-52**

mit Profilierung | **Farbe:** Weiß  
**Glas:** G 500-20 mattiertes Glas  
 mit klarem Rand | **Griff:** 1600 mm  
 Edelstahl-Griffstange  
**Bauart:** Aufsatzfüllung  
**Tür-ID:** PS25-7577-52a

**B | 7832-52**

mit Profilierung  
**Farbe:** RAL 7001 Silbergrau  
**Glas:** G 5003 mattiertes Glas  
 mit klaren Streifen | **Griff:** 1600 mm  
 Schwarzstahl-Griffstange  
**Designsockel:** 2.205.03  
**Bauart:** Aufsatzfüllung  
**Tür-ID:** PS25-7832-52b

**C | 7832-52**

mit Profilierung  
**Farbe:** RAL 7016 Anthrazitgrau  
**Glas:** Mastercarré | **Griff:** 600 mm  
 Edelstahl-Griffstange  
**Bauart:** Aufsatzfüllung  
**Tür-ID:** PS25-7832-52c



A | 7577-52



B | 7832-52



C | 7832-52



A | 7702-92

A | 7702-92  
mit Profilierung  
Farbe: Dekor Turner Oak malt  
Griff: 1600 mm Schwarzstahl-Griffstange  
Bauart: Aufsatzfüllung  
Tür-ID: PS25-7702-92



B | 7794-90

B | 7794-90  
Farbe: RAL 7016 Anthrazitgrau  
Griff: 1600 mm Edelstahl-Griffstange  
Bauart: Aufsatzfüllung  
Tür-ID: PS25-7794-90b



C | 7794-90

C | 7794-90  
Farbe: RAL 7001 Silbergrau  
Griff: 800 mm Schwarzstahl-Griffstange  
Designsockel: 2.205.03  
Bauart: Aufsatzfüllung  
Tür-ID: PS25-7794-90c



7702-92 mit Seitenteil | mit Profilierung | Farbe: RAL 7016 Anthrazitgrau | Griff: 1600 mm Edelstahl-Griffstange | Designsockel: 2.105.03 | Bauart: Aufsatzfüllung | Glas Seitenteil: Klarglas | Tür-ID: PS25-7702-92h

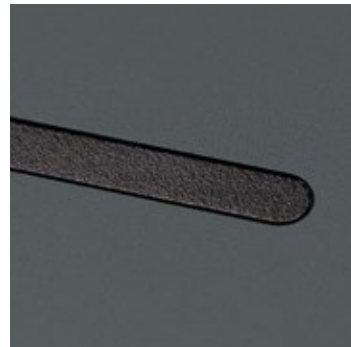


7703-92  
mit Profilierung  
Farbe: RAL 6013 Schilfgrün  
Griff: 1600 mm Edelstahl-Griffstange  
Designsockel: 2.105.03  
Bauart: Aufsatzfüllung  
Tür-ID: PS25-7703-92



7703-94  
Lisenen Edelstahl-Design  
Farbe: DB 703  
Griff: 1600 mm Edelstahl-Griffstange  
Bauart: Aufsatzfüllung  
Tür-ID: PS25-7703-94

| Hausansicht links |  
7703-95  
mit Seitenteil | Lisenen Schwarzstahl-Optik  
Farbe: RAL 7016 Anthrazitgrau  
Griff: 800 mm Schwarzstahl-Griffstange  
Bauart: Aufsatzfüllung  
Glas Seitenteil: G 5003 mattiertes  
Glas mit klaren Streifen  
Tür-ID: PS25-7703-95



**Detail**  
flächenbündige Lisene in Schwarzstahl-  
Optik RAL 9005 Feinstruktur | Farbe  
RAL 7012 Basaltgrau Feinstruktur



**7710-92**  
mit Profilierung  
**Farbe:** RAL 1019 Graubeige  
**Griff:** 1200 mm Edelstahl-Griffstange  
**Bauart:** Einsatzfüllung  
**Tür-ID:** PS25-7710-92



**7710-95**  
Lisenen Schwarzstahl-Optik  
**Farbe:** RAL 7012 Basaltgrau  
**Griff:** 1200 mm Schwarzstahl-Griffstange  
**Bauart:** Aufsatzfüllung  
**Designsockel:** 2.205.03  
**Tür-ID:** PS25-7710-95



**7710-94** mit Seitenteil | Lisenen Edelstahldesign | **Farbe:** RAL 7021 Schwarzgrau | **Griff:** 1200 mm Edelstahl-Griffstange |  
**Bauart:** Aufsatzfüllung | **Glas Seitenteil:** G 5003 mattiertes Glas mit klaren Streifen | **Tür-ID:** PS25-7710-94h



## Vielfältige Designvarianten

Unsere Modelle überzeugen mit unterschiedlichen Designelementen: Wählen Sie zwischen drei Rahmenformen, Modellen mit Lisenen in Edelstahl- oder Schwarzstahl-Optik oder Varianten mit eleganter Profilierung – und verleihen Sie Ihrer Haustür so einen einzigartigen Charakter.



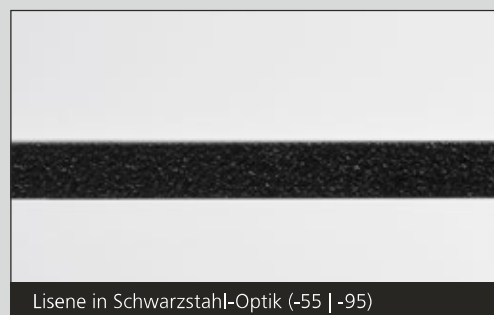
Rahmenlos (-50)



Lisene in Edelstahl-Design (-54 | -94)



Rahmen in Edelstahl-Design (-73)



Lisene in Schwarzstahl-Optik (-55 | -95)



Rahmen in Schwarzstahl-Optik (-75)



runde Edelstahl-Griffstange (Grundausstattung)  
Länge 400 mm bis 2000 mm



runde Schwarzstahl-Griffstange\* (gegen Mehrpreis)  
Länge 400 mm bis 2000 mm



halbrunde Edelstahl-Griffstange (gegen Mehrpreis)  
Länge 400 mm bis 1600 mm



halbrunde Schwarzstahl-Griffstange\* (gegen Mehrpreis)  
Länge 400 mm bis 1600 mm

## Designsockel (gegen Mehrpreis)

Mit einem eleganten Designsockel sehen Türen besonders gut aus und sind im Bodenbereich gegen Abnutzung und Verschleiß sicher geschützt. Sie haben sich für eine Tür mit Aufsatzfüllung entschieden? Dann legen wir Ihnen die Kombination mit einem Designsockel ganz besonders ans Herz.



2.105.03 Edelstahl-Design aufliegend | 30 mm

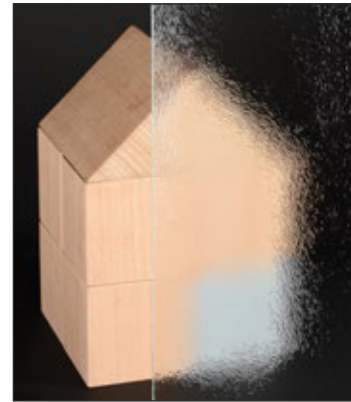


2.205.03 Schwarzstahl-Optik aufliegend | 30 mm

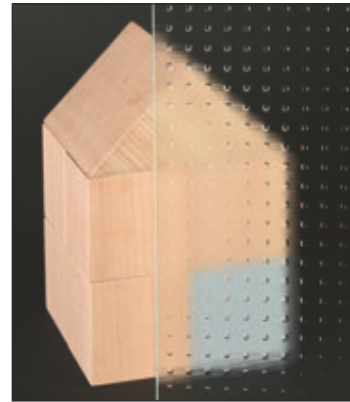
\*Schwarzstahl-Optik RAL 9005 Feinstruktur



Klarglas



Chinchilla



Mastercarré



Ornament 504



Satinierendes Glas

## Sandstrahlverglasungen (gegen Mehrpreis)



Mattiertes Glas mit klarem Rand



Mattiertes Glas mit klaren Streifen



Vollflächig mattiertes Glas

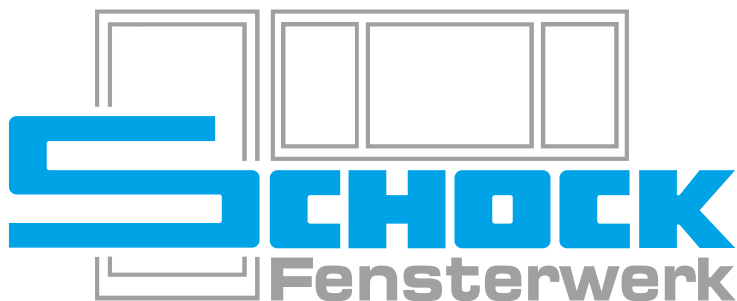
Türfüllungen können entweder in den Flügel eingesetzt oder flügelüberdeckend als Aufsatzfüllung gefertigt werden. Großzügiger wirkt die durchgängige Fläche einer Aufsatzfüllung. Der Türflügel wird hier elegant verdeckt und bringt weitere Vorteile in Bezug auf Wärmedämmung und Pflegeleichtigkeit. Ihr Fachberater vor Ort informiert Sie gern.



\*Rollenbänder sind ggf. Sonderausstattung

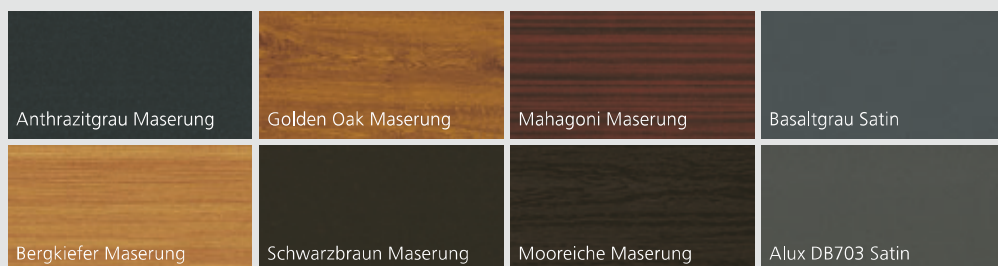
### Unser Angebot:

Fenster, Haustüren und Wintergärten in höchster Qualität für Neubau und Altbausanierung aus Kunststoff und Aluminium, sowie Brandschutzelemente aus Stahl und Aluminium.

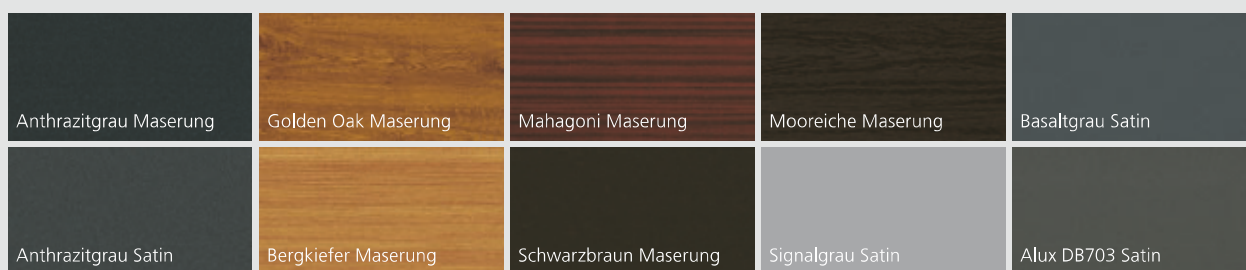


## AUSZUG AUS DEN VERFÜGBAREN DEKOREN

### Kunststoff-Türen in beidseitig dekorfoliert, mit Dichtungsfarbe in schwarz (Brillant)



### Kunststoff-Türen in einseitig dekorfoliert, mit Dichtungsfarbe in schwarz (Karat)



### Aluminiumtüren nach RAL-Farbkarte (Farbfächer K7)



**Schock Fensterwerk GmbH**  
Keltenstraße 2  
85095 Denkendorf

Telefon: 0 84 66 / 9 50 - 0  
info@schock-fensterwerk.de  
www.schock-fensterwerk.de

**Verkaufsniederlassung Ingolstadt:**  
Manchinger Straße 138 · 85053 Ingolstadt · Tel: 08 41 / 5 25 06

**Verkaufsniederlassung München:**  
Hirschbergstraße 10 · 80634 München · Tel: 0 89 / 1 68 80 91

**Verkaufsniederlassung Nürnberg:**  
Bogenstraße 40 · 90459 Nürnberg · Tel: 09 11 / 45 22 87

**Fenster • Haustüren • Wintergärten**