

# NEUERUNG BEIM DRUCK AUS CANTOR

Stand 16.10.2019

## Inhaltsverzeichnis

1.	Wichtige Informationen .....	2
	a) Texte.....	2
	b) Positionstext .....	2
	c) Montagetexte und -preise .....	3
2.	Materialbestellung .....	7
	a) Vorschau druck.....	7
	b) Briefkopf und Standortmarkierung im Kopfbereich .....	8
3.	Zukaufbestellung .....	8
	a) Briefkopf .....	8
	b) Kopftext .....	8
4.	Angebot / Auftragsbestätigung .....	9
	a) Briefpapier vs. PDF .....	9
	b) Vorschau druck .....	9
	c) Standortmarkierung im Kopfbereich .....	9
	d) Widerrufsbelehrung in Angeboten .....	10
	e) Positionsdetails .....	10
	f) Druck Grafikanhang .....	10
	g) Änderungs-AB .....	11
	h) Ausgabe im MS Office Word Format (nur Angebot) .....	11
	i) AV-Ausarbeitung (nur Auftragsbestätigung) .....	12
5.	Auftragsprotokoll .....	13
6.	Ergänzende Dokumente .....	13
	a) Auftragsinformationen .....	13
	b) Gekoppelte Elemente .....	13
	c) CAD Zeichnung .....	14
	d) Haustüranhang .....	14
	e) Elementanhang .....	14
	f) U-Werte .....	14
	g) Montageprotokoll .....	15
7.	Beipack .....	15
	a) Briefkopf .....	15
	b) Vorschau druck .....	15
	c) Barcode .....	15
8.	Lieferschein .....	16
	a) Briefkopf .....	16
	b) Vorschau druck .....	16
	c) Mengenangaben .....	16
	d) Positionsdetails .....	16
	e) CE-Kennzeichnung .....	17
9.	Rechnung .....	17
	a) Briefpapier vs. PDF .....	17
	b) Vorschau druck .....	17
	c) Standortmarkierung im Kopfbereich .....	18
	d) Montagepreise – Privat Altbau .....	18
	e) Abschlagsrechnung .....	18

## 1. Wichtige Informationen

Dieses Dokument beschreibt Änderungen, die sich durch die Umstellung der Drucktechnologie in Cantor ergeben haben. Bei der Umstellung wurde bei allen externen Dokumenten auf einheitliche Kopf- und Fußzeilen, die dem Briefpapier entsprechen, geachtet.

### a) Texte

Beim Erfassen von Texten ist darauf zu achten, auf welchen Dokumenten der Text relevant ist. So ist zum Beispiel der Systembeschreibung für Lieferscheine oder Rechnungen nicht relevant und ist daher nicht im Bereich „Allgemeiner Text“ sondern im Bereich „Kopftext AB / Angebot“ zu erfassen.

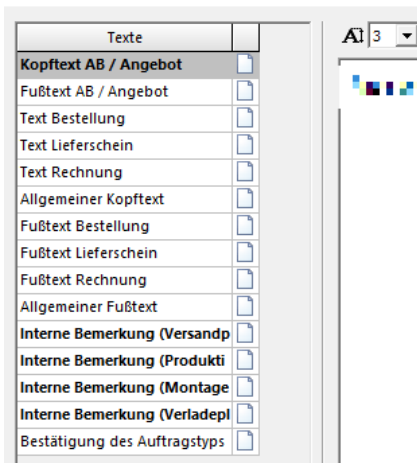


ABBILDUNG 1: Übersicht Texte am Beispiel eines Auftrags

### b) Positionstext

Bei Positionstexten ist bitte auch das unter 1 a) Texte geschilderte Vorgehen zu beachten! Es gilt immer, der Allgemeine Text wird bei allen Belegen (Angebot / Auftrag / Lieferschein / Rechnung) angedruckt.

Beachten Sie bei Erfassen der Positionen auch, dass der Einbauort – z.B. „1.OG links“ nicht im Positionstext, sondern im eigenen Feld „K-Pos“ zu erfassen ist. Sollten Sie dieses in der Positionsübersicht noch nicht eingblendet haben können Sie das wie folgt machen:

Rechts-Klick im Bereich der Spaltenüberschriften

Ref.	Vollständi		B/L	H
10		Konfiguration	995.0	855
11		Bestandsinformation	995.0	855
12		Steuerklassen	1205.0	850
13		Auftragsreferenzen anzeigen	830.0	1060
14		Ausschneiden	835.0	1060
15				
16				
17				
18				
21				

Benutzereinstellungen - Übersicht

- Spalten: Sichtbare Spalten auswählen
- Texte: Spaltennamen und Bezeichnungen bearbeiten
- Allgemeine Einstellungen: Zeilenhöhe, Trennlinien und Farben bearbeiten
- Zurücksetzen: Macht alle bisherigen Einstellungen rückgängig
- Als Standard übernehmen: Legt die aktuellen Einstellungen als Standard fest

OK Abbrechen

Benutzereinstellungen - Spalten

Verfügbare Spalten	Reihenfolge	Fixieren
M	...	
D	Ref.	
T	Vollständig (grafisch)	
MT	<b>K-Pos</b>	
VK-B/St.	Menge	
MO-B/St.	Art	
Vollständig	Artikelnr.	
Baubreite	B/L	

OK Abbrechen Texte

Spalten-K-Pos im Bereich „Verfügbare Spalten“ suchen, markieren und mit der Grünen Pfeiltaste auswählen. Mit den Reihenfolgetasten kann die Spalte dann an die gewünschte Stelle verschoben werden.

ABBILDUNG 2: Spaltenkonfiguration K-Pos

### c) Montagetexte und -preise

Standardmäßig werden die Montagepreise nicht gesondert ausgewiesen, sondern sind im Elementpreis enthalten. Für den Fall, dass die Montagepreise ausgewiesen werden sollen, haben Sie mehrere Möglichkeiten, die in den Druckoptionen gewählt werden können. Diese unterscheiden sich nicht von der bisherigen Funktion, sind der Vollständigkeit halber aber hier genauer beschrieben.

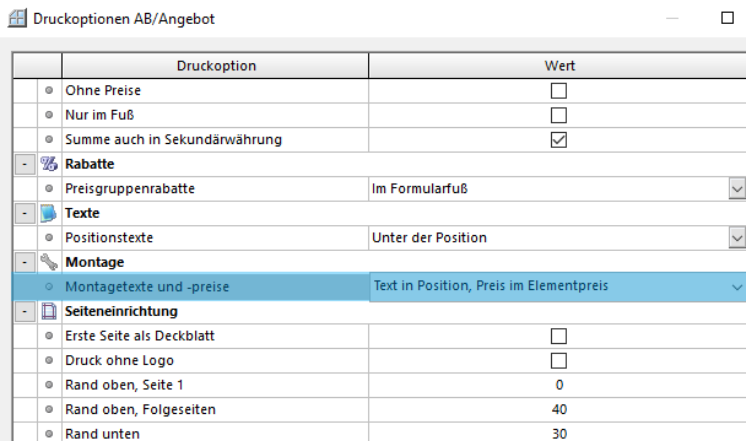


ABBILDUNG 3: Auswahl der Druckoption für Montagetexte und -preise

Im Folgenden werden die verschiedenen Optionen an einem Beispiel dargestellt, es wird zur Vereinfachung von einem Elementpreis von 100 € und einem Montagepreis von 50 € ausgegangen.

#### X Text in Position, Preis im Elementpreis

Dabei handelt es sich um die oben beschriebene **Standardoption**, diese ist immer vorausgewählt.

Es werden die erfassten Montageleistungen beschrieben, der Preis für die Montage ist im Elementpreis enthalten. Im Summenbereich erfolgt keine gesonderte Darstellung.

Position		Summenbereich	
Artikel-Beschreibung	Einzelpreis	Gesamtpreis	
<b>Einteiliges Fensterelement</b>	150,00	150,00	<b>Gesamtpreis Positioner EUR</b> 150,00
Dreh-Kipp links			19 % MwSt. EUR 28,50
AVANTGARDE, Brüggmann Kunststoff AD flächenverse			<b>Gesamtsumme EUR</b> 178,50
<ul style="list-style-type: none"> <li><b>Ausstattung:</b> Dichtungsfarbe Glasleisten:lichtgraue Dichtung, Dichtungsfarbe:grau</li> <li><b>Optionen für Fenster</b> #</li> </ul>			
<u>Zubehör:</u> <ul style="list-style-type: none"> <li>Thermischer Kunststoff-Randverbund Ultra F, grau</li> <li>HOPPE-Aluminium-Fenstergriff Griffhöhe:462.0(UK-Flügel), weiß</li> </ul>			
<u>Montage:</u> <ul style="list-style-type: none"> <li>Folie kleben</li> </ul>			
<u>CE-Kennzeichnung:</u> <ul style="list-style-type: none"> <li>Wärmedurchgangskoeffizient Uw/UD-Wert 1.3 W/m²K</li> </ul>			

ABBILDUNG 4: Beispielhafte Darstellung der Montagetexte und Preise: Text in Position, Preis im Elementpreis

**X Text und Preis in Position**

Vorsicht, hier wird der Montagewert separat ausgegeben, ist aber auch im Elementpreis enthalten!!!



Wir raten dringend davon ab diese Option zu verwenden!!!

**Position**

Artikel-Beschreibung	Einzelpreis	Gesamtpreis
<b>Einteiliges Fensterelement</b>	150,00	150,00
Dreh-Kipp links		
AVANTGARDE, Brüggmann Kunststoff AD flächenverse		
<ul style="list-style-type: none"> <li>• <b>Ausstattung:</b> Dichtungsfarbe Glasleisten:lichtgraue Dichtung, Dichtungsfarbe:grau</li> <li>• <b>Optionen für Fenster</b> #</li> </ul>		
<u>Zubehör:</u>		
<ul style="list-style-type: none"> <li>• Thermischer Kunststoff-Randverbund Ultra F, grau</li> <li>• HOPPE-Aluminium-Fenstergriff Griffhöhe:462.0(UK-Flügel), weiß</li> </ul>		
Summe der Montage	50,00	50,00
<u>Montage:</u>		
<ul style="list-style-type: none"> <li>• Folie kleben</li> </ul>		
<u>CE-Kennzeichnung:</u>		
<ul style="list-style-type: none"> <li>• Wärmedurchgangskoeffizient Uw/UD-Wert 1.3 W/m²K</li> </ul>		

**Summenbereich**

<b>Gesamtpreis Positioner</b>	<b>EUR</b>	<b>150,00</b>
19 % MwSt.	EUR	28,50
<b>Gesamtsumme</b>	<b>EUR</b>	<b>178,50</b>

ABBILDUNG 5: Beispielhafte Darstellung der Montagertexte und Preise: Text und Preis in Position

**X Kein Text, Preis im Fuß**

Bei dieser Option werden in den einzelnen Positionen weder die Bestandteile noch der Preis der Montageleistungen angezeigt, es wird lediglich im Summenbereich der gesamte Montagewert des Belegs angezeigt.

**Position**

Artikel-Beschreibung	Einzelpreis	Gesamtpreis
<b>Einteiliges Fensterelement</b>	100,00	100,00
Dreh-Kipp links		
AVANTGARDE, Brüggmann Kunststoff AD flächenverse		
<ul style="list-style-type: none"> <li>• <b>Ausstattung:</b> Dichtungsfarbe Glasleisten:lichtgraue Dichtung, Dichtungsfarbe:grau</li> <li>• <b>Optionen für Fenster</b> #</li> </ul>		
<u>Zubehör:</u>		
<ul style="list-style-type: none"> <li>• Thermischer Kunststoff-Randverbund Ultra F, grau</li> <li>• HOPPE-Aluminium-Fenstergriff Griffhöhe:462.0(UK-Flügel), weiß</li> </ul>		
<u>CE-Kennzeichnung:</u>		
<ul style="list-style-type: none"> <li>• Wärmedurchgangskoeffizient Uw/UD-Wert 1.3 W/m²K</li> </ul>		

**Summenbereich**

<b>Gesamtpreis Positioner</b>	<b>EUR</b>	<b>100,00</b>
<b>Montagepreis</b>		50,00
<b>Gesamt Nettosumme</b>		<b>150,00</b>
19 % MwSt.	EUR	28,50
<b>Gesamtsumme</b>	<b>EUR</b>	<b>178,50</b>

ABBILDUNG 6: Beispielhafte Darstellung der Montagertexte und Preise: Kein Text, Preis im Fuß

**X Text in Position, Preis im Fuß**

Wählen Sie diese Option, erhalten Sie den Elementpreis ohne den Montagepreis, die Montageleistungen werden aber beschrieben. Der Montagepreis wird nur im Summenbereich ausgewiesen.

Position			Summenbereich	
Artikel-Beschreibung	Einzelpreis	Gesamtpreis	Gesamtpreis Positioner EUR	
<b>Einteiliges Fensterelement</b>	<b>100,00</b>	<b>100,00</b>	<b>Montagepreis</b>	<b>50,00</b>
Dreh-Kipp links			<b>Gesamt Nettosumme</b> <b>150,00</b>	
AVANTGARDE, Brüggmann Kunststoff AD flächenverse			19 % MwSt.	EUR 28,50
<ul style="list-style-type: none"> <li>• <b>Ausstattung:</b> Dichtungsfarbe Glasleisten:lichtgraue Dichtung, Dichtungsfarbe:grau</li> <li>• <b>Optionen für Fenster</b> #</li> </ul>			<b>Gesamtsumme</b> <b>EUR 178,50</b>	
<u>Zubehör:</u> <ul style="list-style-type: none"> <li>• Thermischer Kunststoff-Randverbund Ultra F, grau</li> <li>• HOPPE-Aluminium-Fenstergriff Griffhöhe:462.0(UK-Flügel), weiß</li> </ul>				
<u>Montage:</u> <ul style="list-style-type: none"> <li>• Folie kleben</li> </ul>				
<u>CE-Kennzeichnung:</u> <ul style="list-style-type: none"> <li>• Wärmedurchgangskoeffizient Uw/UD-Wert 1.3 W/m²K</li> </ul>				

ABBILDUNG 7: Beispielhafte Darstellung der Montagetexte und Preise: Text in Position, Preis im Fuß

X **Text und Preis in Position und Fuß**

Bei dieser Option wird der Preis des Elements ohne den Montagewert ausgewiesen, der Montagewert wird je Position separat ausgewiesen und die Montageleistungen entsprechend beschrieben. Außerdem wird im Summenbereich der Gesamtmontagepreis angegeben.

Position			Summenbereich	
Artikel-Beschreibung	Einzelpreis	Gesamtpreis	Gesamtpreis Positioner EUR	
<b>Einteiliges Fensterelement</b>	<b>100,00</b>	<b>100,00</b>	<b>Montagepreis</b>	<b>50,00</b>
Dreh-Kipp links			<b>Gesamt Nettosumme</b> <b>150,00</b>	
AVANTGARDE, Brüggmann Kunststoff AD flächenverse			19 % MwSt.	EUR 28,50
<ul style="list-style-type: none"> <li>• <b>Ausstattung:</b> Dichtungsfarbe Glasleisten:lichtgraue Dichtung, Dichtungsfarbe:grau</li> <li>• <b>Optionen für Fenster</b> #</li> </ul>			<b>Gesamtsumme</b> <b>EUR 178,50</b>	
<u>Zubehör:</u> <ul style="list-style-type: none"> <li>• Thermischer Kunststoff-Randverbund Ultra F, grau</li> <li>• HOPPE-Aluminium-Fenstergriff Griffhöhe:462.0(UK-Flügel), weiß</li> </ul>				
Summe der Montage				
<u>Montage:</u> <ul style="list-style-type: none"> <li>• Folie kleben</li> </ul>				
<u>CE-Kennzeichnung:</u> <ul style="list-style-type: none"> <li>• Wärmedurchgangskoeffizient Uw/UD-Wert 1.3 W/m²K</li> </ul>				

ABBILDUNG 8: Beispielhafte Darstellung der Montagetexte und Preise: Text und Preis in Position und Fuß

**X Kein Text, Preissumme in der Position und im Fuß**

Bei dieser Option wird der Preis des Elements ohne den Montagewert ausgewiesen, der Montagewert wird je Position separat ausgewiesen aber die Montageleistungen werden nicht beschrieben. Außerdem wird im Summenbereich der Gesamtmontagepreis angegeben.

Position		Summenbereich	
Artikel-Beschreibung	Einzelpreis	Gesamtpreis Positioner	EUR
<b>Einteiliges Fensterelement</b>	100,00	100,00	
Dreh-Kipp links			
AVANTGARDE, Brüggmann Kunststoff AD flächenverse			
<b>• Ausstattung:</b>			
Dichtungsfarbe Glasleisten:lichtgraue Dichtung,			
Dichtungsfarbe:grau			
<b>• Optionen für Fenster</b>			
#			
<u>Zubehör:</u>			
• Thermischer Kunststoff-Randverbund Ultra F, grau			
• HOPPE-Aluminium-Fenstergriff			
Griffhöhe:462.0(UK-Flügel), weiß			
Summe der Montage	50,00	50,00	
<u>CE-Kennzeichnung:</u>			
• Wärmedurchgangskoeffizient Uw/UD-Wert 1.3			
W/m²K			
		<b>Gesamtpreis Positioner</b>	<b>EUR 100,00</b>
		<b>Montagepreis</b>	<b>50,00</b>
		<b>Gesamt Nettosumme</b>	<b>150,00</b>
		19 % MwSt.	EUR 28,50
		<b>Gesamtsumme</b>	<b>EUR 178,50</b>

ABBILDUNG 9: Beispielhafte Darstellung der Montagertexte und Preise: kein Text, Preissumme in der Position und im Fuß

**X Text in Position, Preissumme in der Position und im Fuß**

Bei dieser Option wird der Preis des Elements ohne den Montagewert ausgewiesen, der Montagewert wird je Position separat ausgewiesen und die Montageleistungen entsprechend beschrieben. Außerdem wird im Summenbereich der Gesamtmontagepreis angegeben.

Position		Summenbereich	
Artikel-Beschreibung	Einzelpreis	Gesamtpreis Positioner	EUR
<b>Einteiliges Fensterelement</b>	100,00	100,00	
Dreh-Kipp links			
AVANTGARDE, Brüggmann Kunststoff AD flächenverse			
<b>• Ausstattung:</b>			
Dichtungsfarbe Glasleisten:lichtgraue Dichtung,			
Dichtungsfarbe:grau			
<b>• Optionen für Fenster</b>			
#			
<u>Zubehör:</u>			
• Thermischer Kunststoff-Randverbund Ultra F, grau			
• HOPPE-Aluminium-Fenstergriff			
Griffhöhe:462.0(UK-Flügel), weiß			
Summe der Montage	50,00	50,00	
<u>Montage:</u>			
• Folie kleben			
<u>CE-Kennzeichnung:</u>			
• Wärmedurchgangskoeffizient Uw/UD-Wert 1.3			
W/m²K			
		<b>Gesamtpreis Positioner</b>	<b>EUR 100,00</b>
		<b>Montagepreis</b>	<b>50,00</b>
		<b>Gesamt Nettosumme</b>	<b>150,00</b>
		19 % MwSt.	EUR 28,50
		<b>Gesamtsumme</b>	<b>EUR 178,50</b>

ABBILDUNG 10: Beispielhafte Darstellung der Montagertexte und Preise: Text in Position, Preissumme in der Position und im Fuß

## 2. Materialbestellung

### a) Vorschau druck

Der Druck erfolgt künftig immer zuerst in ein Vorschauenfenster. Von dort aus kann dann der endgültige Druck auf einen beliebigen Drucker angestoßen werden – vorgeschlagen wird dabei der Standarddrucker:

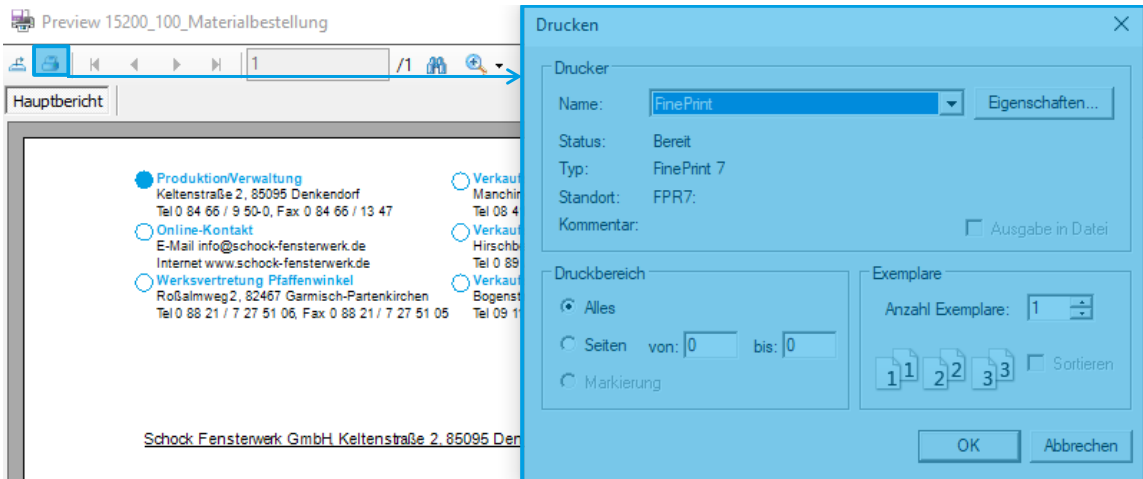


ABBILDUNG 11: Druck aus Vorschau

Möchten Sie anstelle des Vorschau drucks direkt an ihren **Standarddrucker** drucken können Sie das in den Druckoptionen auswählen:

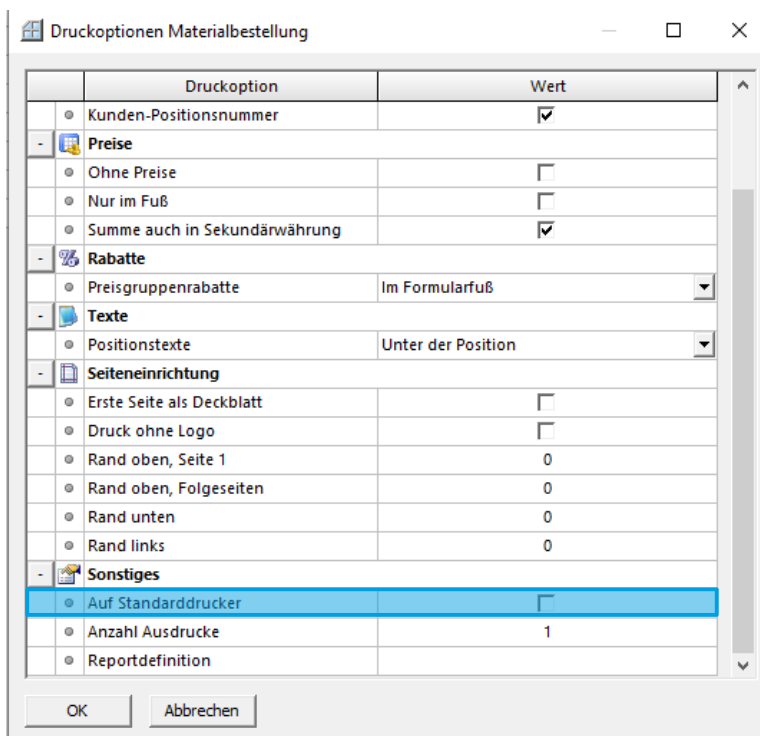


ABBILDUNG 12: Druck auf Standarddrucker



## b) Briefkopf und Standortmarkierung im Kopfbereich

Beim Druck mit Briefkopf wird immer der Standort „Produktion / Verwaltung“ markiert. Entgegen der anderen in diesem Dokument beschriebenen Dokumente hat die Option „Druck ohne Logo“ bei der Materialbestellung keine Funktion!

- **Produktion/Verwaltung**  
Keltenstraße 2, 85095 Denkendorf  
Tel 0 84 66 / 9 50-0, Fax 0 84 66 / 13 47
- **Verkaufsniederlassung Ingolstadt**  
Manchinger Straße 138, 85053 Ingolstadt  
Tel 08 41 / 5 25 06, Fax 08 41 / 5 83 26
- **Online-Kontakt**  
E-Mail info@schock-fensterwerk.de  
Internet www.schock-fensterwerk.de
- **Verkaufsniederlassung München**  
Hirschbergstraße 10, 80634 München  
Tel 0 89 / 1 68 80 91, Fax 0 89 / 16 70 40
- **Werksvertretung Pfaffenwinkel**  
Roßalmweg 2, 82467 Garmisch-Partenkirchen  
Tel 0 88 21 / 7 27 51 06, Fax 0 88 21 / 7 27 51 05
- **Verkaufsniederlassung Nürnberg**  
Bogenstraße 40, 90459 Nürnberg  
Tel 09 11 / 45 22 87, Fax 09 11 / 43 85 01



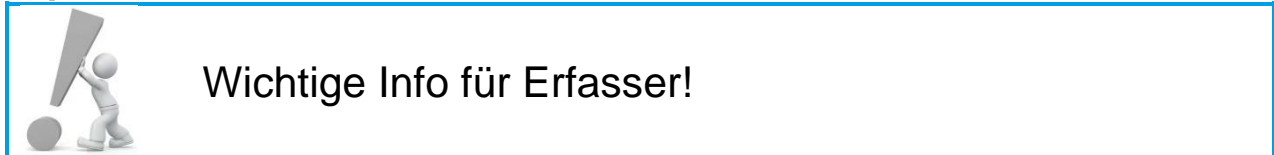
ABBILDUNG 13: Einheitlicher Briefkopf

## 3. Zukaufbestellung

### a) Briefkopf

Um einen einheitlichen Auftritt gegenüber Lieferanten zu haben wurde die Kopfzeile der Zukaufbestellung an die der anderen Dokumente angepasst – siehe Abbildung 13.

### b) Kopftext



Der Bereich für den in Cantor erfassbaren Kopftext war bisher relativ klein gehalten. Da immer wieder Hinweise für Lieferanten außerhalb von Cantor noch auf der Bestellung erfasst wurden haben wir nun das Druckfeld vergrößert. Bitte erfassen Sie künftig alle Hinweise in den Texten der Bestellung in Cantor!

#### Bisher

Telefon: 00490950-100 Unsere KundenNr.: Seite: 1 von 1 AuftragsNr - Linie: 1900098 - 2FE Kommission: Schock Fensterwerk GLA					
Kopftext zur Bestellung kann direkt in Cantor erfasst werden					
Pos	Stück	Sprosse/n	Bezeichnung	Breite	Höhe

#### Jetzt

Telefon: 00490950-100 Unsere KundenNr.: Seite: 1 von 1 AuftragsNr - Linie: 1900098 - 2FE Kommission: Schock Fensterwerk GLA					
Kopftext zur Bestellung kann direkt in Cantor erfasst werden					
<b>Glas:</b>					
Pos	Stück	Sprosse(n)	Bezeichnung	Breite	Höhe

ABBILDUNG 14: Vergleich Kopftext Zukaufbestellung

## 4. Angebot / Auftragsbestätigung

### a) Briefpapier vs. PDF

Zum Erzeugen eines PDFs war es bisher notwendig, eine andere Layoutdatei – z.B. „sd.rol“ zu wählen damit der Briefkopf ausgegeben wird. Dieses Vorgehen ist nun nicht mehr notwendig:

- X Standardmäßig wird der Briefkopf mit ausgegeben
- X Zum Druck auf Briefpapier muss die Option „Druck ohne Logo“ gewählt werden:

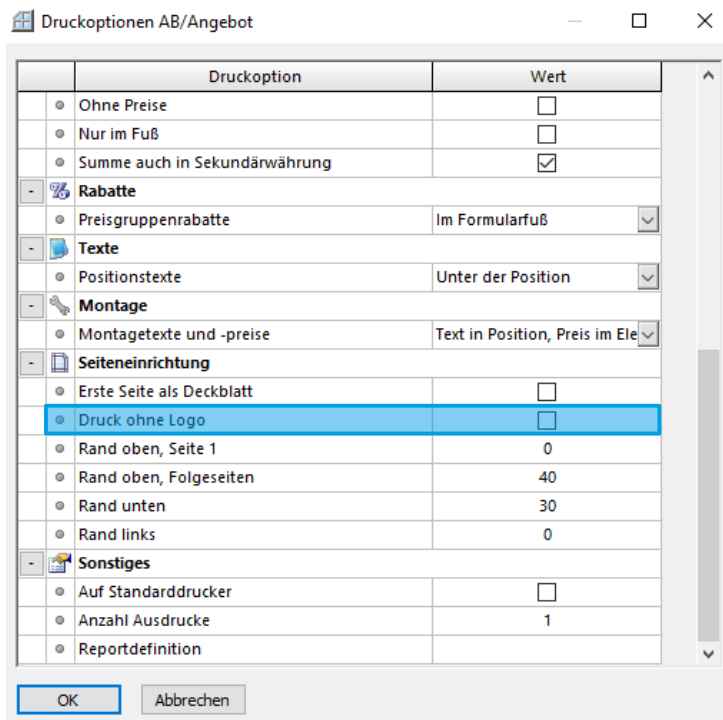


ABBILDUNG 15: Druck ohne Logo

### b) Vorschau druck

Der Druck erfolgt künftig immer zuerst in ein Vorschaufenster. Von dort aus kann dann der endgültige Druck auf einen beliebigen Drucker angestoßen werden – vorgeschlagen wird dabei der Standarddrucker (siehe Abbildung 11).

Möchten Sie anstelle des Vorschau drucks direkt an ihren **Standarddrucker** drucken können Sie das in den Druckoptionen auswählen – siehe Abbildung 12.

### c) Standortmarkierung im Kopfbereich

Beim Druck mit Briefkopf mussten bisher immer die eigenen Vorlagen der jeweiligen Niederlassung gewählt werden. Das entfällt künftig, die Niederlassung wird in Angeboten anhand des zugeordneten Außendienstes automatisch erkannt. In Auftragsbestätigungen wird immer der Standort „Produktion / Verwaltung“ markiert – siehe Abbildung 13.

### d) Widerrufsbelehrung in Angeboten

Für Verträge die außerhalb unserer Räumlichkeiten zustande kommen, müssen wir künftig den **Endkunden** über sein Widerrufsrecht aufklären. Dazu wird am Ende jedes Angebots der folgenden Auftragsstypen eine Widerrufsbelehrung gedruckt:

- X **PA** Privat Altbau
- X **PAK** Privat Altbau kfm. (keine TA!)
- X **PE** Privat Eigenmontage
- X **PN** Privat Neubau
- X **PNK** Privat Neubau kfm. (keine TA!)
- X **PO** Private Objekte
- X **POM** Private Objekte Montage
- X **R** Reparatur → nur in Verbindung mit Branche 1 – Privatkunden oder 99 – Sonstiges

### e) Positionsdetails

Bei variablen Artikeln wie z.B. „varbrutto“ oder „varnetto“ wird das „#“-Zeichen künftig nicht mehr ausgegeben. Ebenso wie innerhalb der Eigenschaften von Zubehörartikel.

#### Variable Artikel

Position	Stk	Beschreibung
24	150 #	SeKo-Blechschrabe 4,8x45mm - DIN7982, A2, 1 Stück

ABBILDUNG 16: Variable Artikel bisherige Darstellung

Position	Stk	Artikel-Beschreibung
24	150	SeKo-Blechschrabe 4,8x45mm - DIN7982, A2, 1 Stück

ABBILDUNG 17: Variable Artikel neue Darstellung

#### Zubehör

Position	Stk	Beschreibung
1 1.OG	5	<b>Einteiliges Fensterelement</b> Blendrahmen-Außenmaß B: 880.0 x H: 2170.0 mm Gesamt-Außenmaß: B: 980.0 x H: 2278.0 mm Dreh-Kipp links EVO82AD, Brüggmann Kunststoff AD 82 mm # Glas Pro Absturzicherung BiSided, RAL 9016, Glas VSG12/2-2, Kantenschutz KSP V12, B x H 850 x 900 mm., 1 Stück # Befestigungsschraube FABA Typ A, 6,5 x 64 mm, 8 Stück 4 x Fensterrahmenschraube FB-FK-T30 7,5 x 82 mm (Art.Nr. 217.268/4267) 4 x greenteQ Fix-Dynamics 10/125 (Art.nr. 217.271/6063) # greenteQ Fensterrahmenschraube, Flachkopf, verzinkt, FB-FK-T30 7,5 x 42 mm., (Art.Nr.217.268/4264), 8 Stück Verbreiterung NP8500 50 mm Ansichtsbreite, 82 mm tief Verbreiterung NP8500 50 mm Ansichtsbreite, 82 mm tief Verbreiterung NP8280 mit 150 mm Ansichtsbreite, 62 mm tief C-Stahl 26x30x2 mm PVC-Streifen 19mm Zuschnittsbreite:62 mm, weiß, Länge:980 mm Rolladen 8kant-Stahlwelle Ø60mm - 0,6mm

ABBILDUNG 18 Positionsdetails bisherige Darstellung

Position	Stk	Artikel-Beschreibung
1 1.OG	5	<b>Einteiliges Fensterelement</b> Gesamt-Außenmaß: B: 980.0 x H: 2278.0 Dreh-Kipp links EVO82AD, Brüggmann Kunststoff AD 82 mm • <b>Ausstattung:</b> Dichtungsfarbe Glasleisten:lichtgraue Dichtung, Glasleistenstil_schraeg, Dichtungsfarbe:grau • <b>Optionen für Fenster</b> • <b>Optionen Beschlagsfeld</b> Schnäpper.J <b>Zubehör:</b> • greenteQ Fensterrahmenschraube, Flachkopf, verzinkt, FB-FK-T30 7,5 x 42 mm, (Art.Nr.217.268/4264), 8 Stück • Rolladen 8kant-Stahlwelle Ø60mm - 0,6mm

ABBILDUNG 19: Positionsdetails neue Darstellung

Außerdem wird bei der Erfassung von Material die Bezeichnung der Mengeneinheit mit ausgegeben:

Position	Stk	Artikel-Beschreibung	Einzelpreis	Gesamtpreis
9	2	<b>Pack à 3 Stück</b> 6kant-Holzschraube 8x70mm - DIN571, verzinkt >> Auslauf		

### f) Druck Grafikanhang

Der Grafikanhang konnte bisher über eine Druckoption gedruckt werden, diese Option steht seit der Umstellung auf den neuen Druck nicht mehr zur Verfügung. Stattdessen kann der Grafikanhang über einen eigenen Report erzeugt werden. Dazu entweder über die Nachschlagehilfe [F9] den Grafikanhang auswählen oder bei Reportdefinition für Angebote „610,101“ bzw. für Auftragsbestätigungen „600,101“ eintragen.

**Bisher**

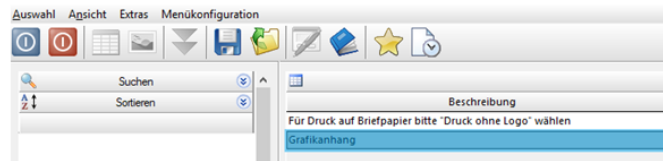
Druckoptionen AB/Angebot

Druckoption	Wert
<b>Grafiken</b>	
Ohne Grafik	<input type="checkbox"/>
Nur Grafikanhang	<input checked="" type="checkbox"/>
Mit Maßlinien	<input checked="" type="checkbox"/>
Mit Feldtexten	<input checked="" type="checkbox"/>
Positionierung	Bei der Position
Größe	Im Maßstab
Türen in beiden Ansichten	<input type="checkbox"/>
Grafik für Subpositionen in der Position	<input checked="" type="checkbox"/>
Grafik für Subpositionen im Anhang	<input checked="" type="checkbox"/>
<b>Positioneninfo</b>	
Unterpositionen	Wie eingestellt
Mit Einzelpreisen	<input type="checkbox"/>
Positionsnummer	<input checked="" type="checkbox"/>
Kunden-Positionsnummer	<input checked="" type="checkbox"/>
Garantiebereichsverletzung	<input checked="" type="checkbox"/>
Subpositionen	<input checked="" type="checkbox"/>
Gleiche Attribute als Vorspann	<input checked="" type="checkbox"/>
U-Wert-Daten	<input checked="" type="checkbox"/>
Maßangaben	<input checked="" type="checkbox"/>

**Jetzt**

**Nachschlagehilfe**

Nachschlagehilfe: Report-Definitionen



**Druckoptionen**

<b>Rabatte</b>	
Preisgruppenrabatte	Im Formularfuß
<b>Texte</b>	
Positionstexte	Unter der Position
<b>Montage</b>	
Montagetexte und -preise	Text in Position, Preis im Elementpreis
<b>Seiteneinrichtung</b>	
Erste Seite als Deckblatt	<input type="checkbox"/>
Druck ohne Logo	<input type="checkbox"/>
Rand oben, Seite 1	0
Rand oben, Folgeseiten	40
Rand unten	30
Rand links	0
<b>Sonstiges</b>	
Auf Standarddrucker	<input type="checkbox"/>
Anzahl Ausdrücke	1
Reportdefinition	610,101

ABBILDUNG 20: Druck Grafikanhang im Vergleich am Beispiel des Angebotsdrucks


In diesem Zuge wurde die Optik des Grafikanhangs an andere Dokumente angepasst.

**g) Änderungs-AB**

Die Änderungs-AB ist in den Daten etwas eingeschränkter als bisher. Es werden nur geänderte Werte angedruckt.

**h) Ausgabe im MS Office Word Format (nur Angebot)**

Bisher war es nicht möglich ein Angebot im MS Office Word Format auszugeben. Diese Funktionalität steht nun zur Verfügung.



**Bitte beachten Sie, dass ergänzende Hinweise oder Änderungen weiterhin in Cantor erfasst werden müssen!**

**Die Ausgabe kann nur im Format „.doc“ erfolgen, Empfänger können die Dateien nur mit einem Microsoft Office Word öffnen.**

Sollte es nötig sein ein Angebot im Word-Format auszugeben wählen Sie über die Nachschlagehilfe [F9] im Feld Reportdefinition den Eintrag „Angebot als Word-Dokument“ oder geben Sie direkt in das Feld Reportdefinition „610,102“ ein:

### Druckoptionen

<input type="radio"/> Rand oben, Folgeseiten	40
<input type="radio"/> Rand unten	30
<input type="radio"/> Rand links	0
<b>Sonstiges</b>	
<input type="checkbox"/> Auf Standarddrucker	<input type="checkbox"/>
<input type="radio"/> Anzahl Ausdrücke	1
<input type="radio"/> Reportdefinition	610,102

### Nachschlagehilfe

Beschreibung
ANGEBOT (alle Standorte, bei Briefpapier "Druck ohne Logo" anhängen)
Grafikanhang
Angebot als Word-Dokument

ABBILDUNG 21: Ausgabe Angebot in Word

Es öffnet sich anschließend keine Vorschau, sondern direkt das erstellte Worddokument mit Dateiname: Auftragsnummer\_Kommission.doc

### i) AV-Ausarbeitung (nur Auftragsbestätigung)

Hierfür wurde bisher der Elementanhang verwendet. Im Zuge der Umstellung auf den Druck wurde eine neue Vorlage entworfen, die den Ausdruck in ein Word-Dokument das weiterbearbeitet werden kann ermöglicht.

Zum Ausdruck gelangt man über:

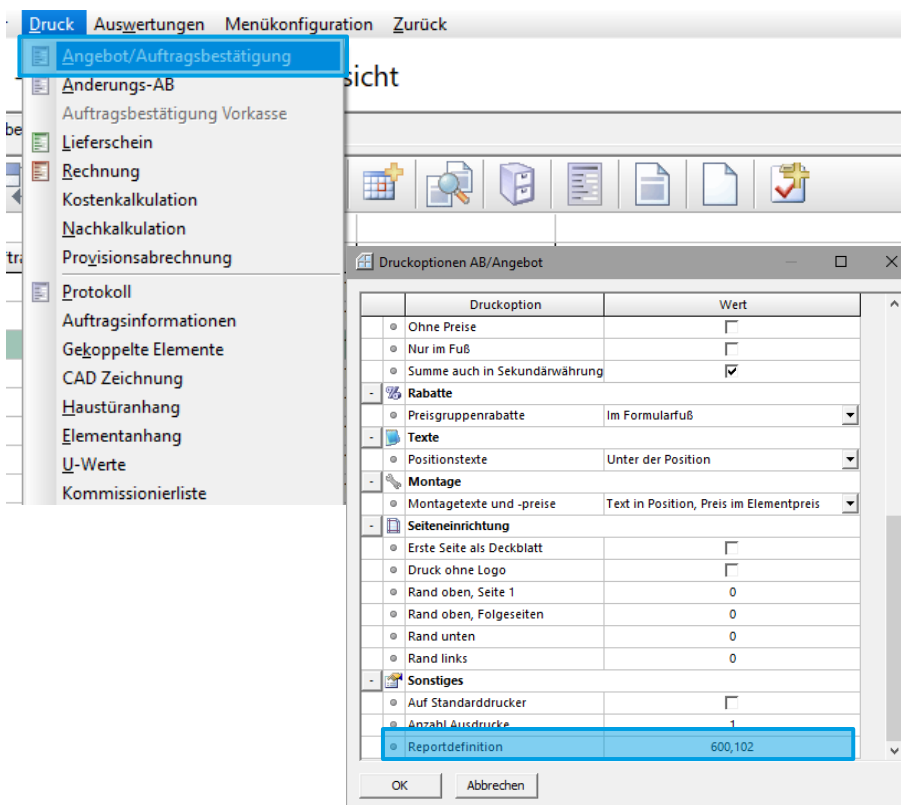


ABBILDUNG 22: Druck der AV-Ausarbeitung

Dazu entweder über die Nachschlagehilfe [F9] die AV-Ausarbeitung auswählen oder bei Reportdefinition „600,102“ eintragen.

## 5. Auftragsprotokoll

Das Auftragsprotokoll verhält sich nach der Umstellung analog zu den unter 4 Angebot / Auftragsbestätigung beschriebenen Punkten. Der Grafikanhang wurde für das Auftragsprotokoll nicht umgesetzt, sollten Sie diesen benötigen setzen Sie sich bitte mit der EDV-Abteilung in Verbindung.

## 6. Ergänzende Dokumente

Für alle der folgenden Dokumente gilt:

Der Druck erfolgt künftig immer zuerst in ein Vorschaufenster. Von dort aus kann dann der endgültige Druck auf einen beliebigen Drucker angestoßen werden – vorgeschlagen wird dabei der Standarddrucker (siehe Abbildung 11).

### a) Auftragsinformationen

Hier entfällt wie unter [4 b\)](#) beschrieben die Vorabauswahl zum Vorschau druck.

### b) Gekoppelte Elemente

Vor der Druckvorschau erscheint weiterhin folgendes Auswahlfenster:

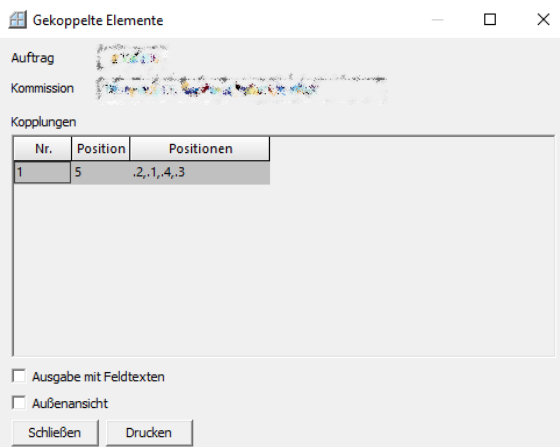


ABBILDUNG 23: Auswahlfenster Gekoppelte Elemente

### c) CAD Zeichnung

Vor der Druckvorschau erscheint weiterhin folgendes Auswahlfenster:

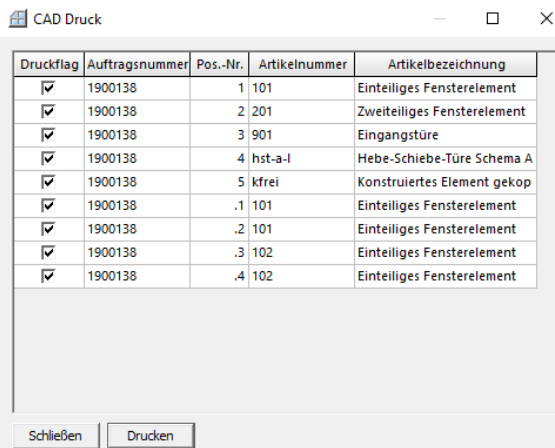


ABBILDUNG 24: Auswahlfenster CAD Zeichnung

### d) Haustüranhang

Der Druck erfolgt künftig immer zuerst in ein Vorschaufenster. Von dort aus kann dann der endgültige Druck auf einen beliebigen Drucker angestoßen werden – vorgeschlagen wird dabei der Standarddrucker (siehe Abbildung 11).

### e) Elementanhang

Vor der Druckvorschau erscheint weiterhin folgendes Auswahlfenster:

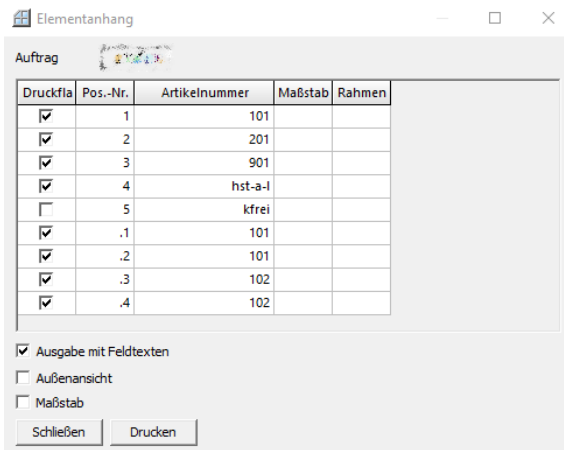


ABBILDUNG 25: Auswahlfenster Elementanhang

### f) U-Werte

Bei dieser Liste ändert sich für Sie nichts, die Änderung ist rein technischer Natur.

### g) Montageprotokoll

Vor der Druckvorschau erscheint weiterhin folgendes Auswahlfenster:

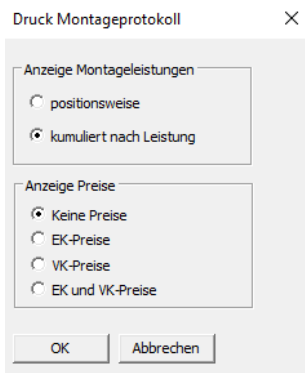


ABBILDUNG 26: Auswahloptionen Montageprotokoll

## 7. Beipack

### a) Briefkopf

Da der Beipack meist analog zum Lieferschein auch für die externe Kommunikation verwendet wird, wurde der Briefkopf an den der anderen Dokumente angepasst – siehe Abbildung 13.

### b) Vorschau druck

Nach dem Auswahlfenster:

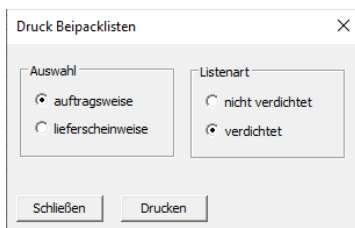


ABBILDUNG 27: Druckoptionen Beipack

erfolgt der Druck künftig immer zuerst in ein Vorschau fenster. Von dort aus kann dann der endgültige Druck auf einen beliebigen Drucker angestoßen werden – vorgeschlagen wird dabei der Standard drucker (siehe Abbildung 11).

### c) Barcode

Die Auftragsnummer wird künftig auch als Barcode ausgegeben. So sollen Fehler in der Produktion vermieden werden, da nun gescannt werden kann:

**Beipack: 1901395/1** 

Datum: 20.04.2020

Seite: 1 von 1

Erfasser: HAUF

Montage-Termin: 20.04.2020

Kunden-Nr.: 161184

ABBILDUNG 28: Beipack mit Barcode



## 8. Lieferschein

### a) Briefkopf

Es ist künftig auf allen externen Dokumenten ein einheitlicher Briefkopf. Dabei ist auf Lieferscheinen immer der Standort „Produktion / Verwaltung“ markiert – siehe Abbildung 13.

### b) Vorschau druck

Der Druck erfolgt künftig immer zuerst in ein Vorschau fenster. Von dort aus kann dann der endgültige Druck auf einen beliebigen Drucker angestoßen werden – vorgeschlagen wird dabei der Standard drucker (siehe Abbildung 11).

### c) Mengenangaben

Die Mengangaben über die aktuelle Liefermenge und die noch offene Menge ist nicht mehr wie bisher am Ende der jeweiligen Position, sondern in Spalten rechts daneben:

**Bisher**

Position	Artikel-Beschreibung	Stück
1	Einteiliges Fensterelement AVANTGARDE, Brüggmann Kunststoff AD flächenversetzt Blendrahmen 73/68 mm/Flügel 73/80 mm C- t-Außer 10.0 x H: 1310.0 hmer : 1100.0 x 11	1
	PE-Alu. -Fenstergriff	
Bestellmenge: 1 geliefert (incl. akt. LS): 1 noch zu liefern: 0		

**Jetzt**

Position	Artikel-Beschreibung	noch zu liefern	geliefert
1	Einteiliges Fensterelement	0	1

ABBILDUNG 29: Vergleich der Mengendarstellung

### d) Positionsdetails

Die Positionsdetails wurden so gekürzt, dass nur noch nicht-montiertes Zubehör separat angegeben wird, das restliche Zubehör wurde in Angebot bzw. Auftrag schon ausführlich beschrieben und ist auch bereits verbaut.

### e) CE-Kennzeichnung

Die CE-Kennzeichnung wird nicht mehr wie bisher rechts neben der Position sein, sondern quer am Ende der Position.

Position	Artikel-Beschreibung	noch zu liefern	geliefert			
1	<p><b>Einteiliges Fensterelement</b></p> <ul style="list-style-type: none"> <li>• Außenmaß: B: 1100.0 x H: 1310.0 mm</li> <li>• Farbe: weiss</li> <li>• Dreh-Kipp links</li> <li>• Aluminium-Fensterbank VBH400 mit Ausladung 110mm Länge:1100 mm, Farbe:E6/EV1 eloxiert</li> <li>• Optionen für Fenster Gewicht:36.36 kg</li> </ul> <div style="border: 1px solid black; padding: 5px; margin-top: 10px;"> <table border="0"> <tr> <td style="text-align: center; vertical-align: middle;"> </td> <td style="font-size: 8px;"> <p>CE-KENNZEICHNUNG Kenncode SA73 AD DAP-Nr.: 001901395/001/SA73 AD/20190321 Verw. Fenster für Wohn- und Bürogebäude</p> <p>1 B3 2 74 3 3 4 1 3 5 35 (-2,-5) 6 64 7 82</p> <p>EN 14351-1: 2006+A1:2010</p> </td> <td style="font-size: 8px;"> <p>Erstprüfungen und Klassifizierungsberichte erstellt durch: ift Rosenheim (IB-Nr.: 0757) PIB GmbH &amp; Co. KG (IB-Nr.: 1644) PIV Völsert (IB-Nr.: 1309) Fraunhofer IBP (IB-Nr.: 1004)</p> <p>HINWEIS: Die Ermittlung von Klassen und Werten beruht auf der Produktnorm in Verbindung mit den Erreichbaren Prüfnummern. Die Ergebnisse der Elementprüfung sind in der Regel besser als ausgewiesen.</p> </td> </tr> </table> </div>		<p>CE-KENNZEICHNUNG Kenncode SA73 AD DAP-Nr.: 001901395/001/SA73 AD/20190321 Verw. Fenster für Wohn- und Bürogebäude</p> <p>1 B3 2 74 3 3 4 1 3 5 35 (-2,-5) 6 64 7 82</p> <p>EN 14351-1: 2006+A1:2010</p>	<p>Erstprüfungen und Klassifizierungsberichte erstellt durch: ift Rosenheim (IB-Nr.: 0757) PIB GmbH &amp; Co. KG (IB-Nr.: 1644) PIV Völsert (IB-Nr.: 1309) Fraunhofer IBP (IB-Nr.: 1004)</p> <p>HINWEIS: Die Ermittlung von Klassen und Werten beruht auf der Produktnorm in Verbindung mit den Erreichbaren Prüfnummern. Die Ergebnisse der Elementprüfung sind in der Regel besser als ausgewiesen.</p>	0	1
	<p>CE-KENNZEICHNUNG Kenncode SA73 AD DAP-Nr.: 001901395/001/SA73 AD/20190321 Verw. Fenster für Wohn- und Bürogebäude</p> <p>1 B3 2 74 3 3 4 1 3 5 35 (-2,-5) 6 64 7 82</p> <p>EN 14351-1: 2006+A1:2010</p>	<p>Erstprüfungen und Klassifizierungsberichte erstellt durch: ift Rosenheim (IB-Nr.: 0757) PIB GmbH &amp; Co. KG (IB-Nr.: 1644) PIV Völsert (IB-Nr.: 1309) Fraunhofer IBP (IB-Nr.: 1004)</p> <p>HINWEIS: Die Ermittlung von Klassen und Werten beruht auf der Produktnorm in Verbindung mit den Erreichbaren Prüfnummern. Die Ergebnisse der Elementprüfung sind in der Regel besser als ausgewiesen.</p>				
2	<b>Zweiteiliges Fensterelement</b>	0	1			

ABBILDUNG 30: Neue Position der CE-Kennzeichnung

## 9. Rechnung

### a) Briefpapier vs. PDF

Zum Erzeugen eines PDFs war es bisher notwendig, eine andere Layoutdatei – z.B. „sd.rol“ zu wählen damit der Briefkopf ausgegeben wird. Dieses Vorgehen ist nun nicht mehr notwendig:

#### Normale Rechnung / Schlussrechnung / Sammelrechnung

- X Standardmäßig wird vom Druck auf Briefpapier ausgegangen
- X Zum Druck mit Logo z.B. für ein PDF muss die Option „Druck ohne Logo“ abgewählt werden – siehe Abbildung 15

#### Abschlagsrechnung / Wert-Gutschrift

- X Standardmäßig wird vom Druck mit Logo ausgegangen
- X Zum Druck auf Briefpapier muss die Option „Druck ohne Logo“ gewählt werden:

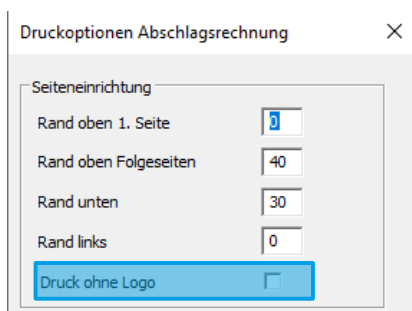


ABBILDUNG 31: Druckoptionen Abschlagsrechnung

### b) Vorschau druck

Der Druck erfolgt künftig immer zuerst in ein Vorschauenfenster. Von dort aus kann dann der endgültige Druck auf einen beliebigen Drucker angestoßen werden – vorgeschlagen wird dabei der Standarddrucker (siehe Abbildung 11).

Möchten Sie anstelle des Vorschau drucks direkt an ihren **Standarddrucker** drucken können Sie das in den Druckoptionen auswählen – siehe Abbildung 12.

### c) Standortmarkierung im Kopfbereich

Beim Druck mit Briefkopf wird immer der Standort „Produktion / Verwaltung“ markiert – siehe Abbildung 13.

### d) Montagepreise – Privat Altbau

Beim Auftragsstyp PA muss keine gesonderte Einstellung zum Ausdruck mit Montagepreisen gemacht werden, es wird immer am Ende der Gesamte Montagepreis ausgewiesen:

Gesamtpreis Positionen	EUR	3.330,71
Montagepreis		1.486,67
<b>Gesamt Nettosumme</b>		<b>4.817,38</b>
19 % MwSt.	EUR	915,30
<b>Gesamtsumme</b>	<b>EUR</b>	<b>5.732,68</b>

ABBILDUNG 32: Ausweis Montagepreis im Summenfuß

### e) Abschlagsrechnung

Bei Abschlagsrechnungen wird zur momentanen Auftragssumme künftig auch der Rabatt ausgegeben:

#### Bisher

momentane Auftragssumme (netto)	108.880,65
---------------------------------	------------

Rechnungsbetrag (netto)		42.128,38
19% MwSt.	EUR	8.004,39
<b>Rechnungsbetrag (brutto)</b>	<b>EUR</b>	<b>50.132,77</b>

#### Jetzt

##### momentane Auftragssumme:

Gesamtpreis Positionen	EUR	113.417,34
-4,00 % Rabatt		-4.536,69
<b>Gesamt Nettosumme</b>	<b>EUR</b>	<b>108.880,65</b>

##### Rechnungssumme 2. Abschlagsrechnung:

Gesamt Nettosumme	EUR	42.128,38
+ 19 % MwSt.		8.004,39
<b>Gesamt Bruttopreis:</b>	<b>EUR</b>	<b>50.132,77</b>

ABBILDUNG 33: Momentane Auftragssumme im Vergleich